

Praktisch Verkeersexamen Routeboekje



In dit boekje vind je de route van het praktische verkeersexamen. In foto's en tekst kun je de hele route vanuit je stoel volgen. Het is echter de bedoeling dat je de route aan de hand van dit boekje vóór het examen al een keer gaat fietsen.

Het gebeurt niet vaak dat je een examen al te zien krijgt voordat je het moet maken. We doen dit ook niet zodat je 'af kunt kijken', maar zodat je tijdens het examen weet waar je heen moet fietsen. Je hoeft dan niet bang te zijn om te verdwalen en kunt al je aandacht gebruiken om op het verkeer te letten.

Wanneer je de route gaat fietsen, laat je vader of moeder dan achter je fietsen. Zij kunnen dan gelijk een beetje opletten of jij er wel altijd aan denkt om je hand te uit te steken en over je schouder te kijken wanneer je de bocht om gaat, of je de voorrangregels wel goed toepast en of je de bochten niet 'afsnijdt'. En wanneer zij achter je fietsen oefen je gelijk ook goed in het zelf bepalen waar de route heen gaat.

Tijdens het examen staan op een aantal plekken mensen te kijken of jij alles wel goed doet en waar die dadelijk staan????

Veel plezier met het oefenen van het verkeersexamen en straks veel succes met je examen.



Dit is de route die je gaat fietsen. Wil je hem in Google Maps bekijken, ga dan naar <http://maps.google.nl/maps/ms?hl=nl&ie=UTF8&msa=0&msid=100354591079288720009.0004886bf9f762cfd8ade&z=14>

Wil je de route als film bekijken, kijk dan op <http://www.youtube.com/watch?v=PGMi5T4p3TY&feature=share&list=PLD32DF67411C17BC0>



De route begint bij wijkcentrum "Noord" aan de Winston Churchilllaan 27



Fiets langs de Winston Churchilllaan in de richting van de Groene Kruisweg



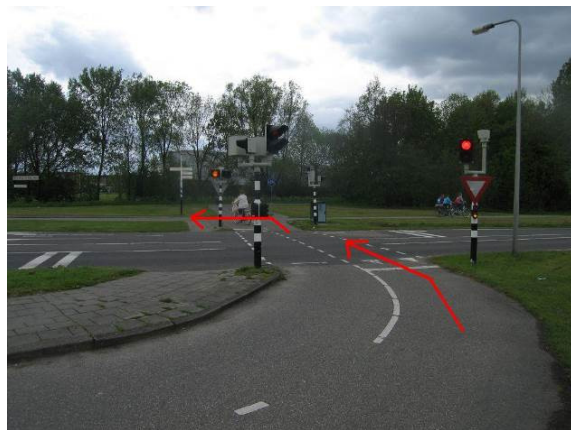
Blijf rechtdoor langs de Winston Churchilllaan fietsen



Fiets naar de verkeerslichten op het kruispunt Winston Churchilllaan / Groene Kruisweg



Steek bij de verkeerslichten de Groene Kruisweg over



Steek ook de parallelweg / busbaan over en ga dan linksaf



Volg het fietspad langs de Hekelingseweg



Ga bij de rotonde rechtsaf de Heijwegelaan in (bij sporthal Den Oert)



Ga linksaf, steek de Heijwegelaan over en ga de Zinkseweg in



Fiets rechtdoor door de Zinkseweg



Steek de J. De Baanlaan over en ga rechtdoor het fietspad op



Ga na de brug linksaf de Breekade op



Houd rechts aan en vervolg je weg op de Vereijleweg



Ga linksaf de Hoeklaan op



Volg de Hoeklaan tot het einde (de Hekelingseweg)



Ga voor het kruispunt het vrijliggende fietspad op



Ga voor de Hekelingseweg linksaf en steek de Hoeklaan over.



Fiets langs de Hekelingseweg



Ga bij de verkeerslichten rechtsaf...



...en steek bij de verkeerslichten de Hekelingseweg over. Ga rechtdoor de Vredehofstraat in



Fiets rechtdoor door de Vredehofstraat....



...tot aan de Eerste Heulbrugstraat



Ga linksaf de Eerste Heulbrugstraat in.



Volg de Eerste Heulbrugstraat in de richting van de Groene Kruisweg



De Eerste Heulbrugstraat...



... de Eerste Heulbrugstraat...



Ga het vrijliggende fietspad op



Steek bij de verkeerslichten de Groene Kruisweg over



Fiets na het oversteken rechtdoor de Rozenlaan in



Ga de eerste straat linksaf de Hoogwerfsingel in



Ga in de Hoogwerfsingel ...



...de eerste straat rechtsaf...



...de Madeliefstraat in.



Ga aan het eind van de Madeliefstraat, bij de T-splitsing, linksaf de Lisstraat in



Ga in de Lisstraat...



..de eerste weg rechts, de Geraniumstraat, in.



Steek aan het eind van de Geraniumstraat de Willemshoevelaan over en ga linksaf



Fiets door de Willemshoevelaan.



Ga voor de Winston Churchillaan linksaf...



...en steek de Willemshoevelaan over.



Ga direct na het oversteken rechtsaf en steek de Winston Churchillaan over



Ga na het oversteken linksaf en fiets terug naar het wijkcentrum